

INOX



« L'architecture devrait parler de son temps et de sa place, mais aspirer à être intemporelle. »

FRANK GEHRY

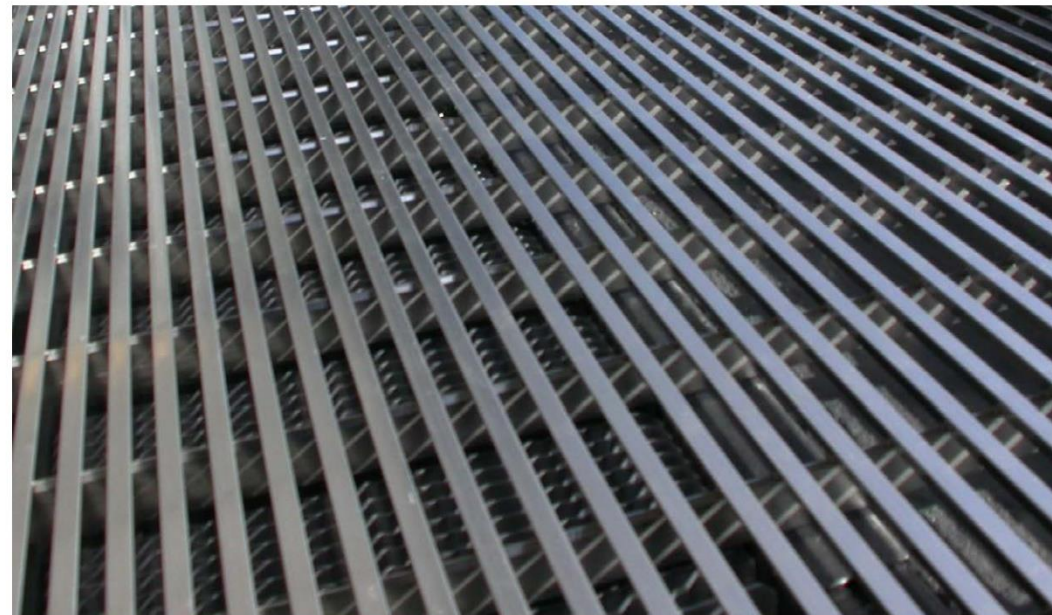
GRILLES INOX

Solutions techniques

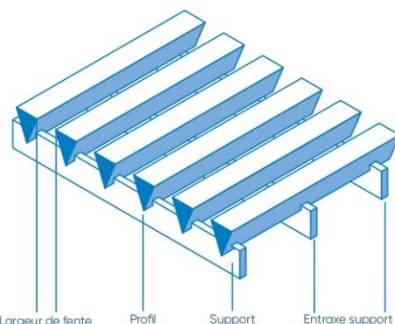
Une grande variété de profils, cadres, formes et finitions

La plupart des produits que nous fabriquons sont réalisés en acier inoxydable, sur commande sous forme plane ou cylindrique. Pour une majorité des éléments architecturaux, nous recommandons d'opter pour une fabrication sur machine à panneau plat pour laquelle les profils et les supports sont strictement perpendiculaires. Cette configuration offre un meilleur alignement des profils et des supports entre panneaux, permettant ainsi une installation plus aisée. Pour certaines applications, la fabrication sous forme de cylindre est plus adaptée. Le profil est enroulé de fa-

çon continue en hélice autour des supports. Le pas, fixe ou variable offrira de multiples possibilités large de fentes. En général, les panneaux plats peuvent atteindre une taille de 2,4 m dans le sens des profils et 3,2 m dans le sens des supports. Les cylindres en une seule pièce peuvent être produits d'un diamètre de 25 à 956 mm jusqu'à des longueurs de 5 m. La coloration et la finition du produit s'effectuent via un processus de polissage électrolytique. Différentes finitions et colorations sont disponibles.





Des solutions architecturales sous toutes les formes



Les profils triangulaires sont soudés sur des supports avec un espacement (fente) souhaité. L'entraxe entre les supports est fixe. Il est un multiple de 25 mm (25, 50, 75, 100 mm...). Son choix est conditionné par des critères esthétiques, mais aussi par des contraintes mécaniques.







PROFILS

Profil	PB150	P223	P300	P506
				
Largeur (mm)	1,80	2,28	3,00	5,00
Hauteur (mm)	6,30	3,55	4,62	6,00
Poids (g/m)	20	45	79	144

Ce tableau présente ur tiges de fixation spécia

profils et dimensions utilisés le plus fréquemment. Des barreaux profilés et des sur demande.

SUPPORTS

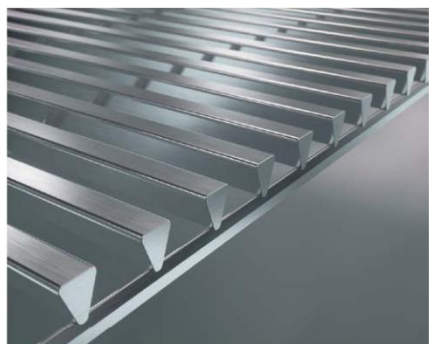
Support	G35	I102c	I152c	I252c	I352c	I403c
						
Largeur (mm)	3,00	2,00	2,00	2,00	2,00	3,00
Hauteur (mm)	5,00	3,70	15,00	25,00	35,00	40,00
Poids (g/m)	100	160	240	390	550	

Une finition parfaite

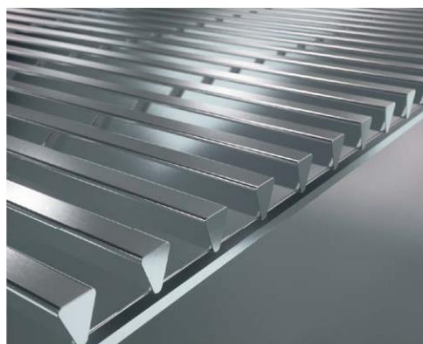
Une large palette de couleurs et de finitions

Nous avons recours à un processus de polissage électrolytique pour appliquer toutes sortes de finitions externes sur nos produits: mate, brossée ou brillante. ANDRITZ Euroslot peut colorer les grilles avec n'importe quelle

couleur RAL ou Pantone. Les grilles pour escaliers, par exemple, peuvent également être revêtues d'une surface spéciale antidérapante. Nous vous présentons ci-dessous nos finitions les plus fréquentes.



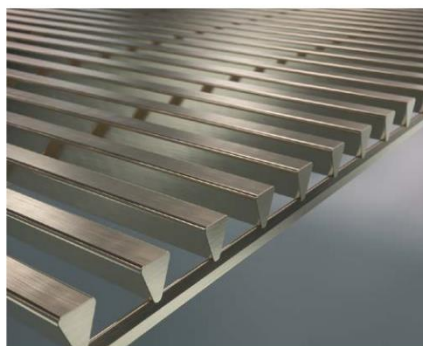
Finition satinée naturelle
Finition satinée découpée et passivée



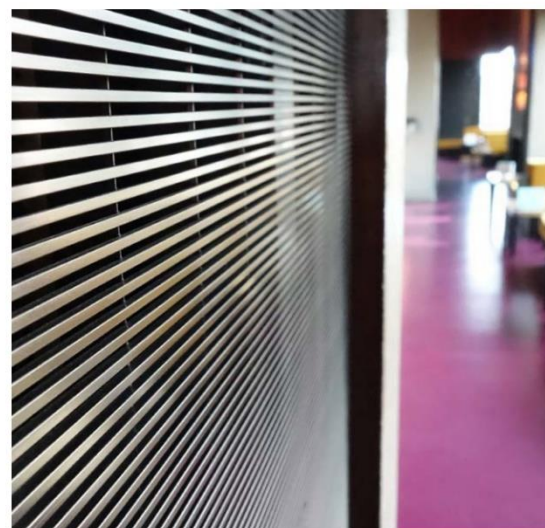
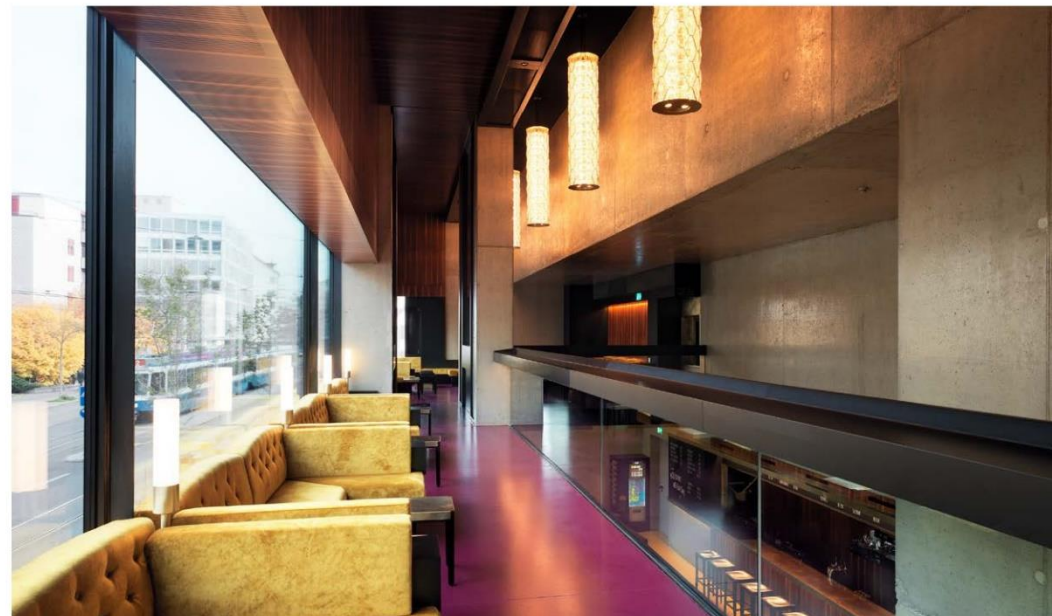
Polissage électrolytique



Revêtement antidérapant



Colorée



Conceptions

Conceptions standard – ou personnalisées

L'élégance des composants des grilles à fentes est atteinte par le biais de processus de fabrication précis et assistés par ordinateur. Loin d'être des contraintes, la précision et la répétabilité du contrôle réalisé par l'ordinateur augmentent la quantité d'options disponibles et permettent d'adapter un produit à son application.

ANDRITZ Euroslot propose quatre styles standard, chacun présentant une largeur de profils et une hauteur de support légèrement différentes pour un aspect et des fonctions bien précis. Les profils et les supports sont soudés

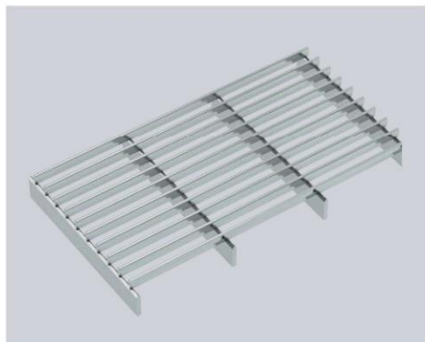
par résistance à chaque jonction pour une meilleure tenue mécanique.

DES CONCEPTIONS SUR MESURE SANS COÛT SUPPLÉMENTAIRE

Dans le cadre de commandes à grand volume (consultez nos spécialistes), nous pouvons personnaliser le style de grille pour obtenir des pas, des profils ou des espacements entre les profils différents afin de satisfaire vos exigences individuelles.

Cadres

Nous proposons différents styles de cadres pour entourer les grilles à fentes. En fonction de vos exigences, nous pouvons souder ou verrouiller les grilles sur le cadre.



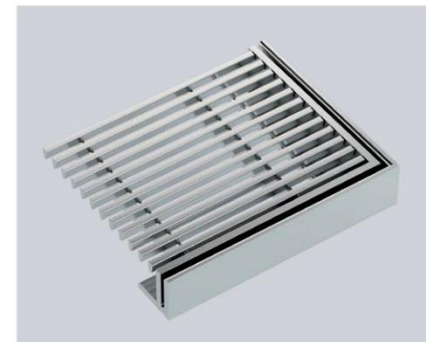
EUROSLLOT Series B150



EUROSLLOT Series 220



Cadre en L, grille insérée et non fixée



Cadre double



EUROSLLOT Series 300



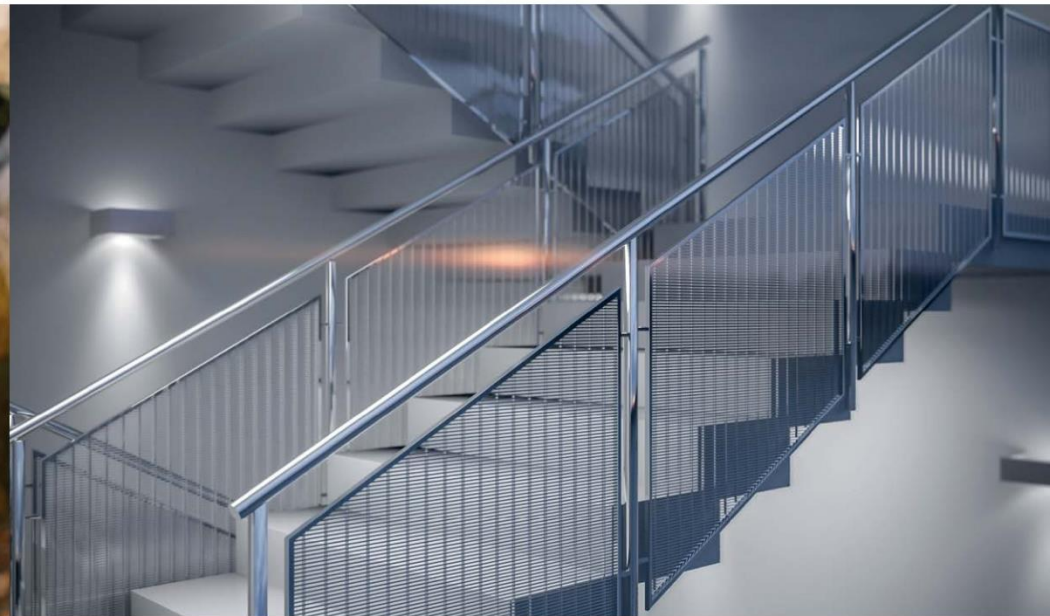
EUROSLLOT Series 560



Cadre plat soudé sur la grille



Cadre en L soudé sur la grille



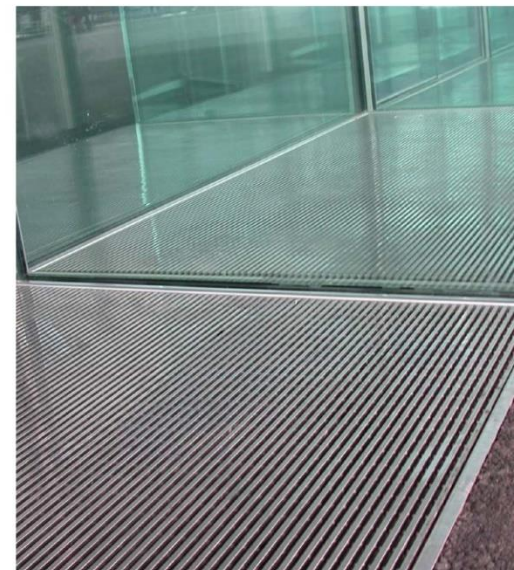
Caillebotis, Garde corps et Clôtures

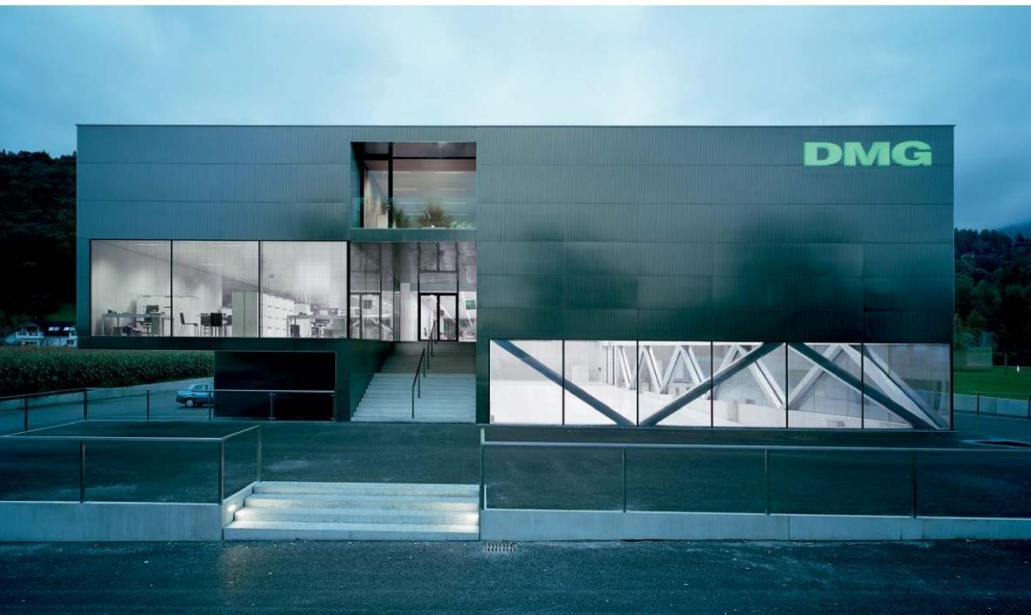
Résistantes, sûres et
fonctionnelles –
mais aussi esthétiques

Nos caillebotis, garde corps et clôtures peuvent être facilement intégrées à tous les types de construction: bois, béton, pierre, verre et acier. Les différents profils disponibles et les fixations qui les soutiennent peuvent être combinés pour un résultat esthétique et parfaitement fonctionnel.

Les profils et les supports sont soudés à chaque raccord pour une meilleure résistance. Pour chaque projet, le choix du profil, de la charge, du pourcentage d'ouverture et des accessoires sont déterminés sur la base de vos besoins et de notre capacité à travailler de manière sûre et rentable. En fonction des exigences fonctionnelles et esthétiques, il est possible de créer une zone ouverte (fente) entre les profils sans que des opérations supplémentaires coûteuses ne soient nécessaires.

Des découpes droites, en angles ou avec des courbures diverses sont tout à fait possibles et permettent de concrétiser une vision particulière. Les cadres et les accessoires peuvent être préparés pour des grilles prêtes à être installées. ANDRITZ Euroslot se tient à vos côtés pour vous aider à choisir la solution parfaite pour votre projet.





Grille de façade, habillage, brise-soleil

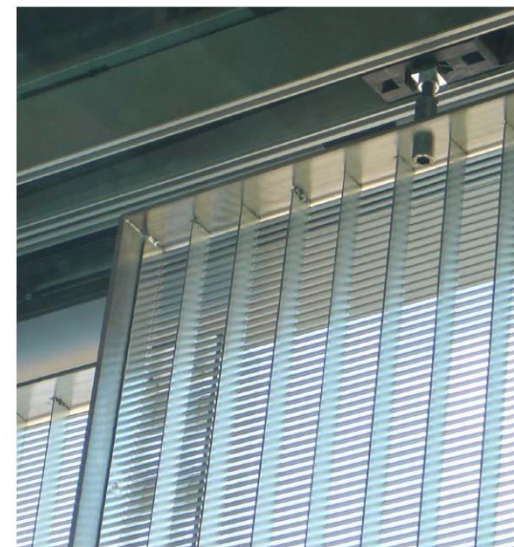
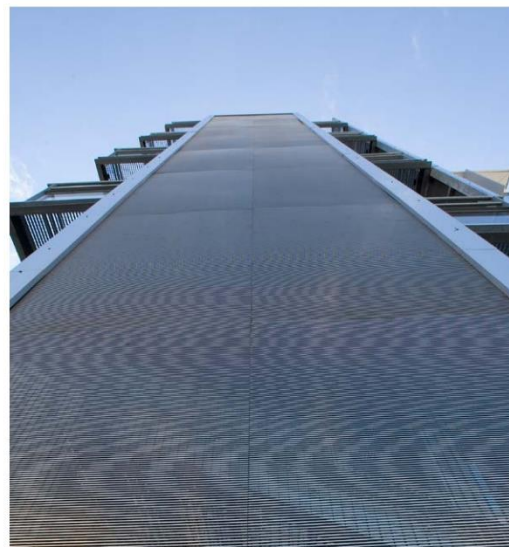
Des éléments à la structure idéale pour créer un nouvel espace

La capacité de créer une « seconde peau » pouvant sublimer l'aspect de matériaux de base revêt une grande importance. C'est peut-être la raison pour laquelle les éléments de façade et les habillages avec des grilles à fentes en acier inoxydable constituent l'essentiel de la production d'ANDRITZ Euroslot.

Nos façades et nos habillages en métal sont utilisés dans le monde entier par des de nombreux architectes d'architectes pour créer de nouveaux espaces - internes et externes - d'une façon qui aurait été impossible avec d'autres matériaux. Par exemple, les profils des grilles à fentes peuvent être produits avec des épaisseurs extrêmement variables en fonction des exigences structurelles et de la transparence souhaitée. Ils peuvent même être produits avec des écartements variables au sein d'une même grille pour mettre en évidence la progression entre une fermeture presque complète et une ouverture très large.

Non seulement ce matériau permet de conférer à une façade métallique une transparence époustouflante, mais il est également hautement polyvalent et peut être produit dans de multiples formes, plane, courbée, cintrée.

Un degré de transparence adéquat, la possibilité de filtrer et de diriger la lumière et l'intégrité structurelle caractérisent les façades et les habillages d'ANDRITZ Euroslot.





Aménagements intérieurs

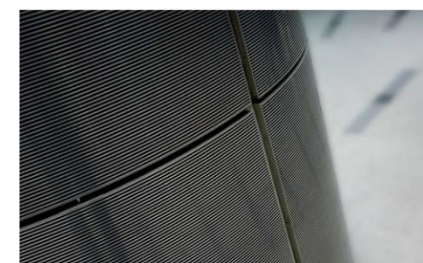
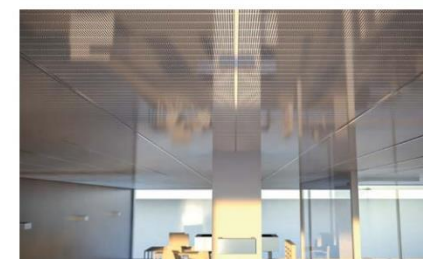
Une conception et une fabrication flexibles pour de multiples possibilités

Combiner des matériaux polyvalents à des processus de découpe et de fabrication assistés par ordinateur offre un avantage : être flexible dans la mise au point des produits. Bien entendu, il est également nécessaire d'avoir un personnel qualifié et axé sur les besoins des clients : des personnes qui veulent toujours aller plus loin et adorent relever le défi consistant à transformer vos idées de départ en réalité.

Les qualités intrinsèques des grilles ANDRITZ Euroslot allées à la créativité des architectes et concepteurs permettent d'aménager des intérieurs exceptionnels : Panneaux, Claustres, colonnes, meubles, comptoirs, luminaires...

Bien souvent, allier de l'acier inoxydable contemporain, du verre et des éléments en béton à des matériaux de construction traditionnels permet d'obtenir un ensemble esthétique et harmonieux. Nos produits peuvent devenir presque transparents et très discrets ou, au contraire, avoir un fort impact visuel. Cette synthèse d'éléments décoratifs différents donne au bâtiment un cachet visuel et architectural permettant de donner corps à la vision du concepteur.

Vos idées nous inspirent ! Dites-nous ce que vous souhaitez faire et nous vous dirons comment nous comptons y parvenir.





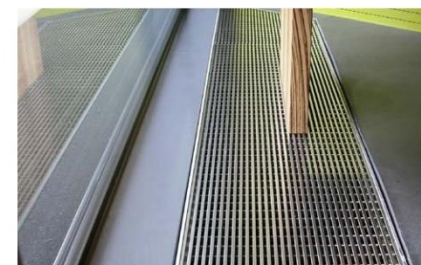
Panneaux de ventilation

Conçus pour déplacer l'air – fabriqués pour séduire

ANDRITZ Euroslot conçoit et fabrique des panneaux de ventilation dans toutes sortes de styles et de finitions depuis plus de 20 ans, ce qui en fait un fournisseur/partenaire idéal.

Notre créativité ne connaît presque aucune limite. Que le montage s'effectue sur le sol, le mur, le plafond ou même sur un élément indépendant et de manière horizontale, verticale ou inclinée, vous êtes assuré de trouver un panneau au style et à la finition se mariant parfaitement à l'esthétique de votre pièce.

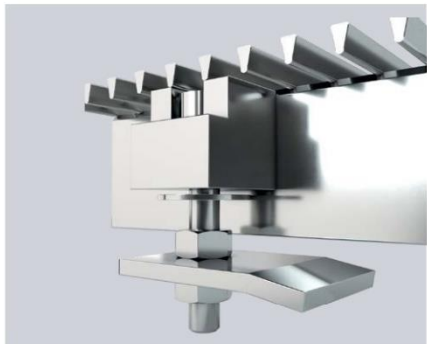
Nos spécialistes de la conception adaptent la structure du panneau pour satisfaire les exigences de zone dégagée, de flux d'air et de raccordement des accessoires. Les connaissances et l'expérience de notre équipe internationale vous garantissent que votre projet sera mené à bien dès la première fois.



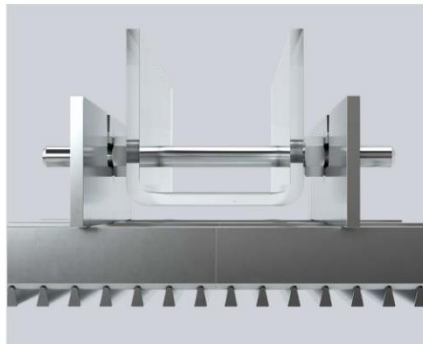
Accessoires et raccords – pour une installation sans effort

ANDRITZ Euroslot propose des accessoires commerciaux et des systèmes de raccordement courants pour fixer les grilles à fentes sur les murs et les plafonds. Généralement, nous pouvons souder les grilles aux accessoires pour les installer plus facilement sur place.

Nous coopérons étroitement avec des concepteurs et des constructeurs afin de recommander et d'appliquer la méthode la plus sûre, la plus simple et la plus rentable pour installer nos grilles à fentes.



Dispositif anti-vandalisme, se verrouille à l'aide d'une vis placée sous la grille



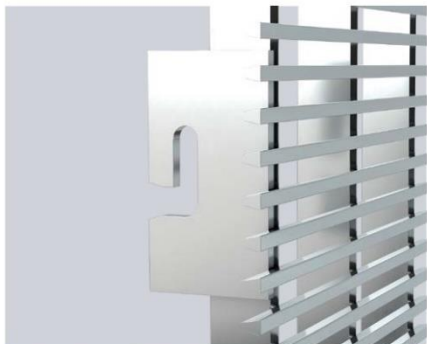
Dispositif fixé perpendiculairement au support



Plaque soudée



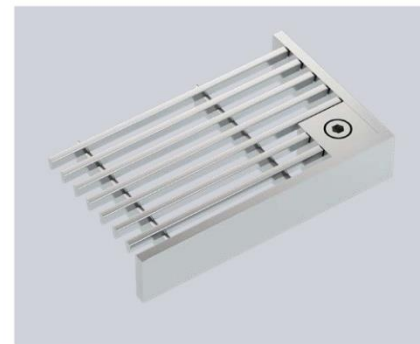
Fixation au plafond



Dispositif fixé parallèlement à la tige



Clip de fixation amovible



Insert carré fixé par vis

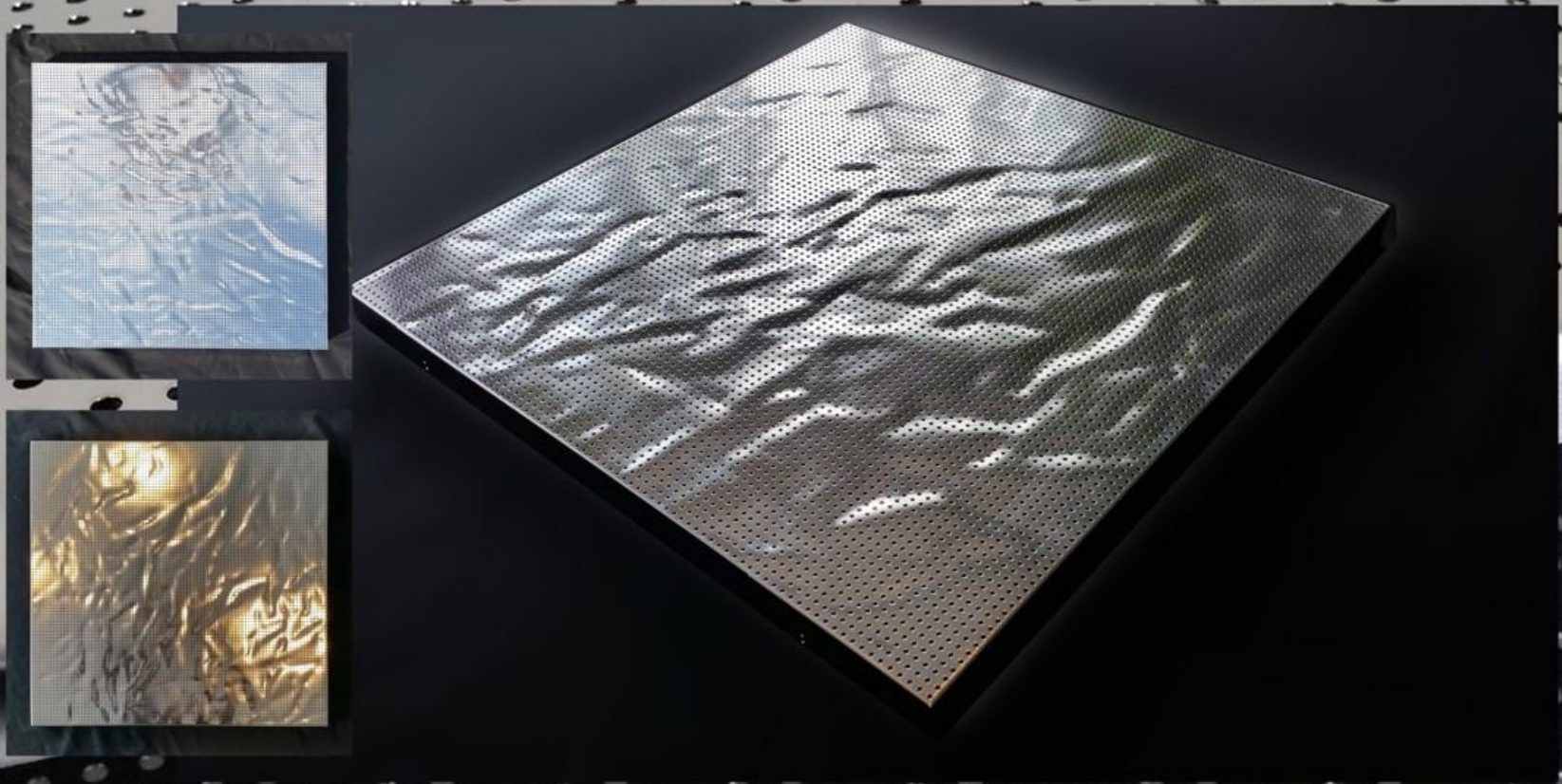


Insert cylindrique fixé par vis



CASSETTE INOX
POLI MIROIR

AFR-K7-RIPPLE



À propos de l'utilisation des cassettes **AFR-K7-Ripple** par l'architecte

Pour donner une dimension particulière aux circulations, l'architecte Sophie Berthelier a voulu un plafond réfléchissant, pour créer des volumes qui reprennent la lumière et les couleurs.

Les cassettes **AFR-K7-Ripple** mises en œuvre ont permis matérialiser cette volonté.

La tôle en acier inox poli miroir dont la surface a été froissée reflète l'environnement avec un flou donnant à l'ensemble un caractère artistique.



Sur ce projet, au-delà du rendu original, il fallait aussi répondre à des exigences techniques :

- Traiter l'acoustique : Pour ce faire, la surface de la cassette **AFR-K7-Ripple** a été perforée (perforation R2U5 à 12,56% de vide) pour pouvoir corriger l'acoustique par un matelas absorbant disposé dans la cassette.
- Rendre l'ossature invisible : La technique clip in (montage dans des profils à pince) a permis un montage des cassettes bord à bord tout en préservant la possibilité de démontage des cassettes individuellement.
- Minimiser les raccords : Pour réduire le nombre de raccords, les cassettes **AFR-K7-Ripple** ont été produites en grandes dimensions (600 x 1800 mm)
- Simple à mettre en oeuvre mais efficace dans son résultat, la cassette **AFR-K7-Ripple** a donné de la noblesse au projet.

Ecole Anatole France - Charenton-le-Pont (94)



NOUS CONTACTER

informatec@informatec.fr

Marie-Laure de Nantes
06 72 22 21 36

Laurent Bonnet
06 78 03 26 24